



## Admission en PCSI

Elle se fait par la procédure Parcoursup. L'admission est possible pour les bacheliers avec des spécialités scientifiques (les mathématiques semblent indispensables, physique-chimie fortement conseillée ou Sciences de l'ingénieur, mais d'autres couplages peuvent être envisagés au cas par cas).

- De bons résultats aux concours
- Des équipements (ateliers, laboratoires, CDI...)
- Un environnement motivant
- Des équipes pédagogiques dédiées
- Des facilités d'hébergement (internat et résidence)
- Un partenariat de mentorat avec Supaéro

***Autant de raisons de choisir  
le lycée Déodat de Séverac  
pour votre prépa !***

***Déodat de Séverac :  
une référence, une compétence,  
un environnement scientifique  
et technologique***

**Venez rencontrer les équipes  
et les étudiants, découvrir les  
locaux, l'internat, la  
résidence, lors des...**

**journées portes ouvertes  
le samedi 25 janvier  
de 9h à 12h30**

**Lycée Polyvalent  
Déodat de Séverac**  
26, boulevard Déodat de Séverac  
31076 TOULOUSE Cedex 3  
05 62 13 17 00  
0310044E@ac-toulouse.fr  
<https://deodat.mon-ent-occitanie.fr>  
À 7 minutes à pied du Stadium  
Métro ligne A (Fontaine Lestang ou Arènes)  
Bus ligne 34 / Trammway ligne T1-T2



**ACADÉMIE  
DE TOULOUSE**

*Liberté  
Égalité  
Fraternité*

**Classes préparatoires  
aux grandes écoles**



**Pourquoi  
pas une PCSI  
au lycée Déodat  
de Séverac ?**

**Lycée Polyvalent  
Déodat de Séverac  
Toulouse**

# Formation

La PCSI offre une formation complète avec un accent particulier porté sur la physique-chimie.

Dans le détail, par semaine, au premier semestre :

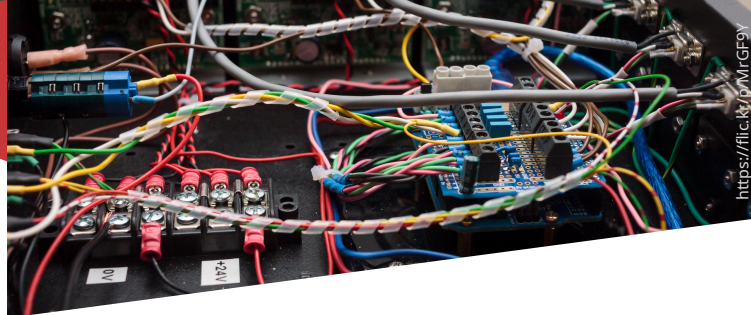
- 10h de mathématiques
- 6h de physique (+ 2h de TP)
- 2h30 de chimie (+3h de TP)
- 2h de SII (+2h de TP)
- 1h de TP d'informatique
- 2h de français-philosophie
- 2h de langue vivante 1 (1h sur les 2 est dédoublée en anglais)

Sans oublier les devoirs surveillés et interrogations orales !

Au second semestre, on ajoute 1h d'informatique, 2h de TIPE, et les horaires de chimie et de SII changent selon l'option choisie :

En option PC : 2h30 de chimie (+3h de TP) et pas de SII

En option PSI : 2h de SII (+2h de TP) et 2h de chimie.



<https://flic.kr/p/MrGF9y>

# Les concours

Que vous choisissiez une option PC ou PSI, vous pourrez présenter les différentes banques de concours : X (Polytechnique), ENS, CentraleSupélec, Mines-Ponts, CCINP, Polytech...



# Un choix raisonné

La filière PCSI vous permet d'intégrer les deux filières PC et PSI en fin d'année, après un choix préalable en fin de premier semestre.

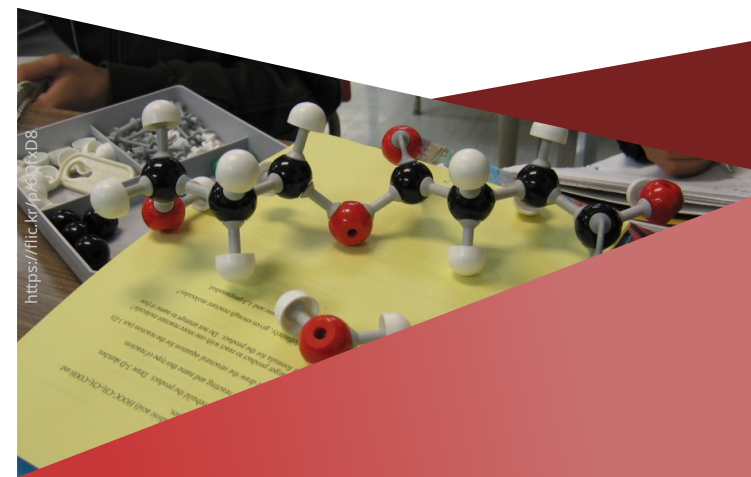
Le lycée Déodat dispose d'une spé PC et d'une spé PSI\*. Ces deux classes offrent aux élèves les meilleures chances d'intégrer une école d'ingénieurs.

En 2023 en spé PC il y a eu 100% d'admis.

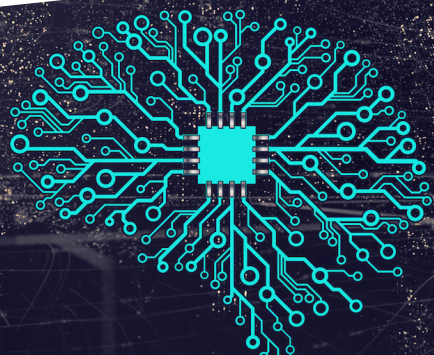
En 2023 en PSI\*, il y a eu 98% d'admis.

Quelques élèves de spé choisissent de redoubler leur année de spé.

Exemples d'écoles intégrées en 2023 : Supaéro, Télécom Paris, Chimie Paris, ENS Paris-Saclay, CentraleSupélec, Arts et Métiers, Mines de Saint-Étienne, Mines de Nantes, Mines d'Alès, Mines d'Albi, ENAC, Toulouse INP (ENSEEIH).



<https://flic.kr/p/3h6D8>



<https://flic.kr/p/27pg9bw>